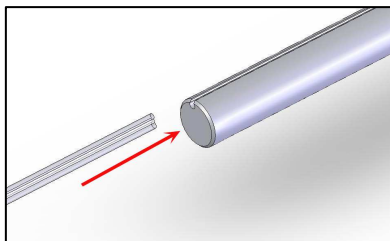
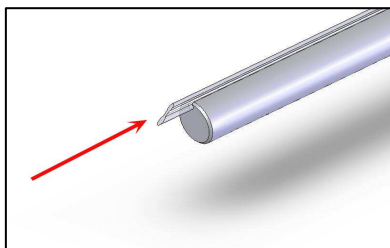


# Guide lèvres nylor

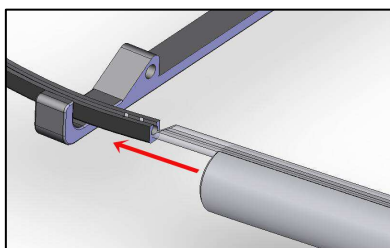


Introduire dans l'axe la longueur de lèvres dont vous avez besoin. La forme n'est pas symétrique, mettre le plus petit diamètre dans la rainure.

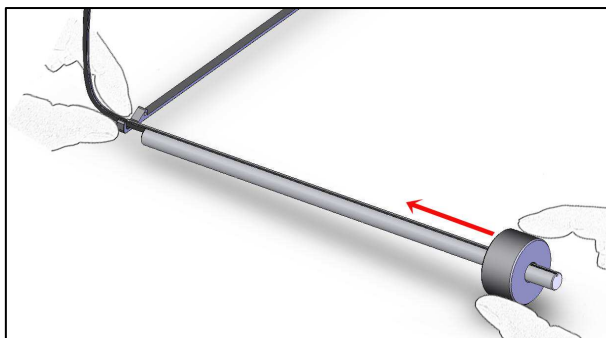
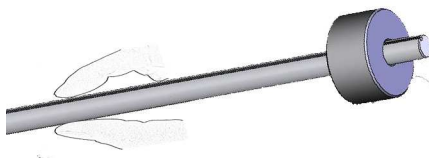
Le guide est prévu pour une taille maximum de 0.50 mm. Vous pouvez utiliser les tailles 0.45 x 0.55 et 0.50 x 0.55



Pour faciliter le passage des angles dans la monture, couper le bout de la lèvre en biseau très incliné comme illustré sur l'image, un **coupe angle est recommandé pour une coupe franche.**



En maintenant la lèvre sur l'axe avec le pouce et l'index, commencer à la faire glisser dans la monture.



Ensuite, en tenant la monture, pousser sur le cylindre pour faire coulisser la lèvre dans la monture.

Le mouvement doit être assez rapide et parfaitement dans l'axe pour faciliter le passage de la lèvre.

## Astuce pour les montures très anguleuses

Pour faciliter le passage des angles, chauffer **très légèrement** l'extrémité de la lèvre à l'aide de votre chauffeuse.

